



**Системы  
управления  
парком батарей**

Решения для максимального увеличения  
Вашей производительности



## Возьмите под контроль Ваш парк батарей...

Эффективное управление парком тяговых батарей является одной из основных функций, необходимых для сокращения эксплуатационных затрат на складе. Многосменные производственные операции, продолжительное время розничной торговли и потребность в более быстрых транспортных решениях являются частью повседневной деловой жизни. Поддержание в рабочем состоянии подъемно-транспортного оборудования, часто 24 часа в сутки, создает потребность в упрощенной замене батарей. Жизненно важным является выбор «лучшей батареи» для максимального увеличения времени работы парка погрузчиков и повышения рентабельности.

# BSI40™



Дисплей Индикатора состояния батареи

**LIFETech®**

BSI40™ – Индикатор состояния батареи компании EnerSys®, сделает управление парком ваших батарей прямым и доступным. BSI40 связывается с зарядными устройствами компании EnerSys и дает точную информацию о состоянии батареи. BSI40 регистрирует и датирует каждое действие, заряды и предупреждения для каждого входа. Пользователь может загрузить эти файлы на флеш-карту USB и проанализировать их с помощью программного обеспечения BSI40.

Индикатор состояния батареи (BSI40) является идеальной системой для небольших парков батарей, где которых эффективная ротация батарей крайне важна для бизнеса. Каждое устройство BSI40 может связываться с зарядными устройствами в количестве до 160 (по 40 зарядных устройств на панель) и может быть настроено на управление от 1 до 10 семействами батарей. Устройство BSI40 и автономный дисплей четко показывают оператору наилучшую батарею для погрузчика, что обеспечит более продолжительное время его работы между сменами батарей и максимально увеличит производительность и срок службы батарей.

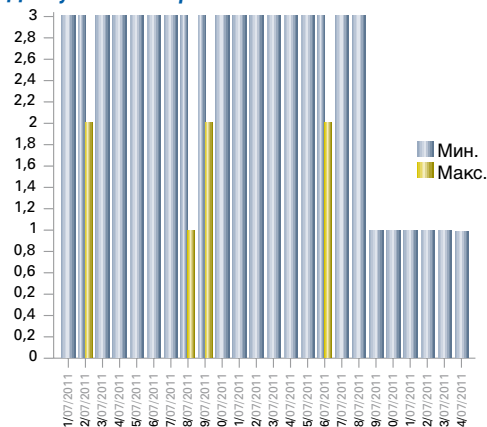
### Особенности и преимущества

- Ротация батарей по принципу «первая на заряд – первая в работу»
- Цифровой дисплей, указывающий следующую доступную батарею
- Удаленная панель прокрутки сообщений для отображения данных
- Сеть зарядных устройств до 40 единиц для каждой панели BSI40
- 1 главное и 3 подчиненных устройства BSI40 могут образовывать сеть для управления большими парками и многочисленными семействами батарей
- Дополнительная функция предупреждения о выборе неправильной батареи
- Разработано для использования с линией батарей Hawker® Lifetech®
- Подходит для новых и модернизированных установок
- Экономичное решение для управления парком батарей

### Отчеты управления

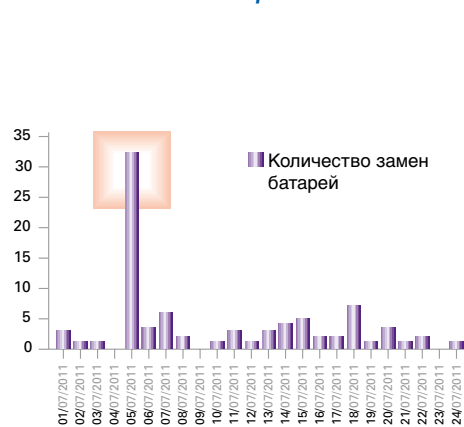
Программное обеспечение BSI («Индикатора состояния батареи, ИСБ») предоставляет несколько очень важных отчетов, что помогает управлять парком батарей и понимать потребность в нем.

#### Доступные батареи



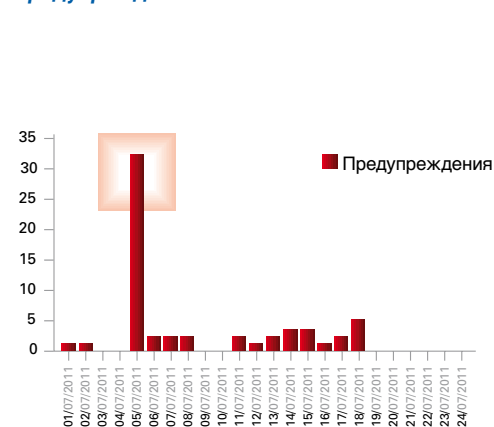
График, показывающий минимальное и максимальное количество полностью заряженных батарей в день, что поможет в планировании работы парка в периоды максимальных нагрузок.

#### Количество замен батарей



Отчет о количестве замен батарей в день

#### Предупреждения



Отчет о полученных аварийных сигналах от батарей и преждевременных отсоединениях

# LIFE NetworkIQ™

LifeNetwork IQ™ является самой современной системой управления, дополняющей новую линейку высокочастотных зарядных устройств Life IQ™ и Lifespeed IQ™ и придающей значительные новые функции помещениям для заряда.

Используя новейшие технологии, система LifeNetwork IQ поможет вам получить от парка батарей оптимальный уровень производительности и срок службы при наглядности и контроле за операциями по замене батарей. Она также помогает в управлении энергопотреблением, способствуя проведению заряда в периоды минимальных нагрузок на сеть питания. LifeNetwork IQ является системой контроля в реальном времени на базе сетевых программных приложений.

**LIFE Speed IQ™**

**LIFE IQ™**

## Особенности

- Осуществляет управление до 10 типами погрузчиков с батареями
- Управляет большим количеством зарядных устройств
- Набор данных и отчетов управления
- Удаленный доступ к данным через локальную сеть или интернет
- Проводная или беспроводная связь
- Сетевое приложение для зарядных устройств Life IQ и Lifespeed IQ
- Просто установить и легко настроить, для работы в средах Windows XP, Windows 7 и Windows Vista.

## Преимущества

- Каждому типу погрузчиков предоставляется «лучшая батарея»
- Видны другие полностью заряженные батареи
- Управление парком батарей по принципу «первая на заряд – первая в работу»
- Удаленный контроль и доступность всех циклов заряда – завершенных, незавершенных и уравнивательных
- Сокращает время замены батарей
- Управляет ротацией батарей
- Отчеты по батареям и зарядным устройствам доставляются по электронной почте или через смс



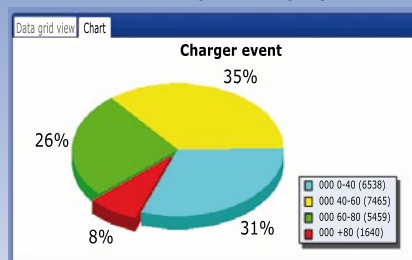
## Подробные отчеты

LifeNetwork IQ составляет 3 типа отчетов

### Доступность батарей



### Использование зарядных устройств



### Отказы



## Дополнительные функции...

...когда батареи оснащены устройствами Wi-IQ®/Wi-IQ®2

- Проверка состояния всех батарей
- Проверка на избыточный разряд
- Проверка на высокие рабочие температуры
- Определение потенциальных отказов (до возникновения неисправностей)
- Определение батарей, требующих долива воды

## Управление потреблением энергии

Контроль тарифов на потребляемую электроэнергию может оказать значительное влияние на ваши расходы. Значительное увеличение потребления выше согласованных пороговых пределов обычно означает большие надбавки. Систему можно запрограммировать на контроль общего энергопотребления в помещении для заряда, чтобы исключить его дорогостоящие всплески. LifeNetwork IQ™ работает на обычном компьютере и автоматически, в оптимальное время, включает и выключает зарядные устройства, чтобы поддерживать потребление электроэнергии в желаемых пределах. Для определенных периодов в дневное и ночное время можно установить разные энергетические пороги и, таким образом, использовать преимущество тарифов на электроэнергию в периоды наименьшей нагрузки и избежать надбавок к тарифу в периоды наибольших нагрузок.

## Удаленный доступ

Доступ к программе LifeNetwork IQ может осуществляться удаленно, через пользовательскую локальную сеть или интернет. Это идеальный инструмент управления, дающий возможность просмотра оперативной информации из любого места, будь то офис, расположенный в месте проведения работ, или любая точка земного шара. Это позволяет осуществлять управление парком батарей из различных мест одним нажатием клавиши мыши.

BATTERY LIST - 01/09/2011 to 30/09/2011

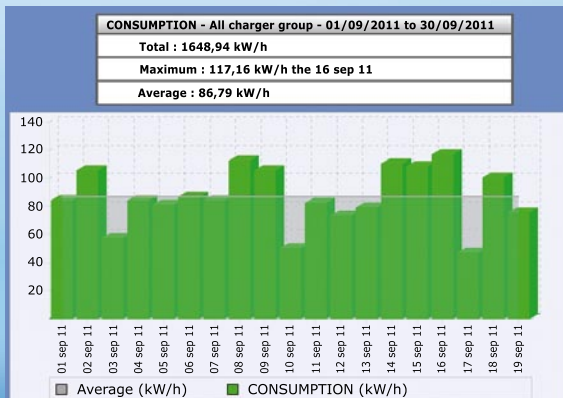
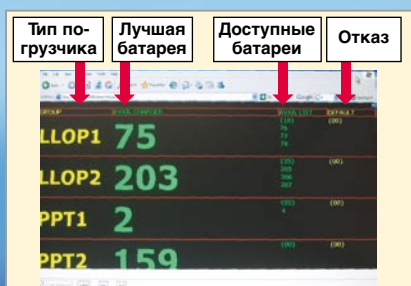
Legende  
 ET (%): Energy Throughput TP: Temperature OD: Over-charge  
 BA: Balance WL: Water level ME: Missing Equal  
 Warning Alert

Result: 10 per page

Serial number	Fleet number	Voltage (V)	Cap (Ah)	Techno	Age (Month)	Cycle count	D.O.D	ET (%)	TP (°C)	OD (h)	WL	ME	Last connection
1006193115-1	006	24	255	PBO	15	64	16	66	19/09/2011				
1006193115-2	009	24	255	PBO	15	43	11	66	20/09/2011				
1006193115-3	003	24	255	PBO	15	57	15	66	20/09/2011				
1006193115-4	001	24	255	PBO	15	50	12	60	19/09/2011				
1006193115-5	005	24	255	PBO	15	53	12	60	20/09/2011				
1006193117-1	008	24	255	PBO	15	63	12	57	20/09/2011				
1006193117-4	004	24	255	PBO	15	73	16	67	20/09/2011				
1006193117-5	002	24	255	PBO	15	55	14	67	20/09/2011				
1006193118-1	012	24	255	PBO	15	73	16	67	20/09/2011				
1006193118-2	011	24	255	PBO	0	0	0	67	30/06/2010				

## Светодиодный дисплей помещения для заряда

Большой светодиодный дисплей является частью системы и дает оператору наглядную возможность выбрать лучшую батарею и предоставляет информацию в реальном времени о работе всего помещения для заряда. С помощью встроенных настроек безопасности можно установить различные уровни доступа к данным.



European Headquarters:  
 EnerSys EMEA  
 EH Europe GmbH  
 Löwenstrasse 32  
 8001 Zürich (Цюрих)  
 Switzerland (Швейцария)  
 Тел.: +41 44 215 74 10  
 Факс: +41 44 215 74 11

Официальный дилер: ООО «Форклифт»

Тел./факс: (499) 951-79-99 (многоканальный)

Екатеринбург: (343) 344-00-22; Пермь: (342) 294-40-49; Челябинск: (351) 211-54-25;

Тюмень: (345) 238-28-26; E-mail: sales@forklift.ru, Web: www.forklift.ru

Skype: forklift-ural

За информацией о ближайшем офисе компании EnerSys просьба обращаться на веб-сайт [www.enersys-emea.com](http://www.enersys-emea.com)

© 2012 EnerSys. Все права защищены. Все торговые марки и логотипы являются собственностью по умолчанию EnerSys